

# ecoscuola

**ATTIVITÀ:** campo scuola

**LOCATION:** Emilia Romagna – da Ravenna al Delta del Po

**TARGET:** scuola primaria e secondaria

**INTERESSE:** multidisciplinare

**PERIODO:** marzo, aprile, maggio, ottobre

**DURATA:** 5 giorni 4 notti

## DESCRIZIONE DELLE LOCALITÀ E DELLE ATTIVITÀ

Il Campo scuola avrà sede a Ravenna e porterà gli studenti a conoscere le località della zona del Delta del Po e le città d'arte sotto elencate con lo scopo di affrontare le seguenti tematiche:

- ecosistemi e biodiversità: la geologia, la flora e la fauna, la conservazione dell'ambiente;
- il patrimonio storico-artistico;
- la struttura degli insediamenti abitativi e l'organizzazione funzionale delle sue varie parti.

In particolare saranno visitate le seguenti località:

- **Ravenna** "Città dei mosaici" e Sant'Apollinare in Classe;
- **Le Valli di Comacchio** (visita in battello e visita guidata di Comacchio con il Museo della nave romana);
- **Parco del Delta del Po** – in alternativa la Casa delle Farfalle;
- **Ferrara** (visita della città e del Castello estense)
- **La Repubblica di San Marino** .

## CONTRIBUTO di PARTECIPAZIONE

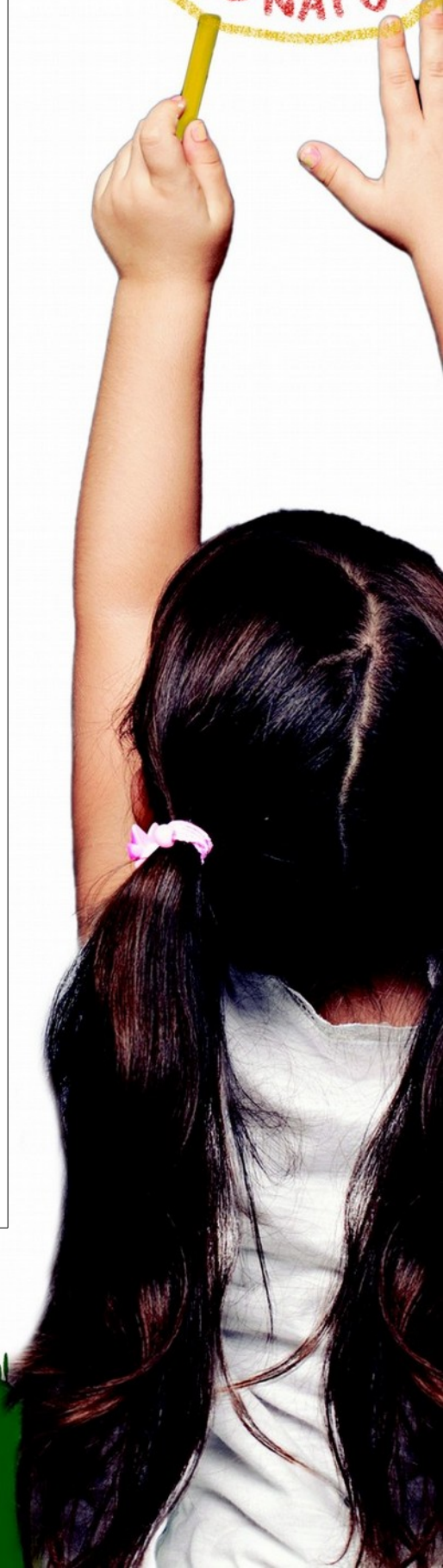
€ 295,00/studente (40 alunni – 3 docenti accompagnatori)

### La quota comprende:

- *Sistemazione in albergo \*\*\* in camere multiple per gli alunni e doppie o singole per i docenti;*
- *assistenza 24 ore su 24 di operatori didattici ed animatori ;*
- *pullman GT al seguito;*
- *biglietti di ingresso;*
- *assicurazione;*
- *incontro a scuola;*
- *gratuità per i docenti accompagnatori.*

*La quota non comprende: tutto ciò non espressamente indicato nella "quota comprende".*

Info e Prenotazioni [info@romapronatura.it](mailto:info@romapronatura.it)



Associazione Roma Pro Natura

Via Vittorio Veneto, 108 - 00187 Roma - Tel 06 42014545 - Fax 06 56561604  
[info@romapronatura.it](mailto:info@romapronatura.it) - [www.romapronatura.it](http://www.romapronatura.it)