

ecoscuola

TITOLO: Il regno dell'acqua

ATTIVITÀ: uscita didattica

TARGET: scuola primaria e secondaria

INTERESSE: naturalistico

Lungo il fiume Aniene, nei territori dei Comuni di Jenne e Subiaco, c'è un itinerario che è il regno dell'acqua. Questo sentiero che corre adiacente il fiume Aniene è ricco di sorgenti "monumentali" come quella del "Cardellino", delle "Tartare" ed altre numerose sorgenti in alveo. Percorrendo l'intero itinerario si può arrivare alla "Mola Vecchia" antico mulino costruito nell'XI secolo dai monaci benedettini, sfruttando un vaso naturale dell'Aniene. Vicino alla Mola Vecchia si trova la Grotta dell'Inferniglio, una risorgiva molto importante nel complesso reticolo di cavità carsiche dei Monti Simbruini.

OBIETTIVO: questo percorso didattico guiderà i ragazzi alla consapevolezza che l'acqua è una risorsa preziosa, un bene comune, da apprezzare e salvaguardare. Ulteriori obiettivi saranno migliorare la conoscenza dell'ambiente circostante, maturare nuove abitudini ed uno stile di vita sostenibile.

METODOLOGIA: learning by doing, ricerca sperimentale.

DURATA

Uscita didattica 5 ore.

CONTRIBUTO di PARTECIPAZIONE

(non comprende assicurazione e trasporto)

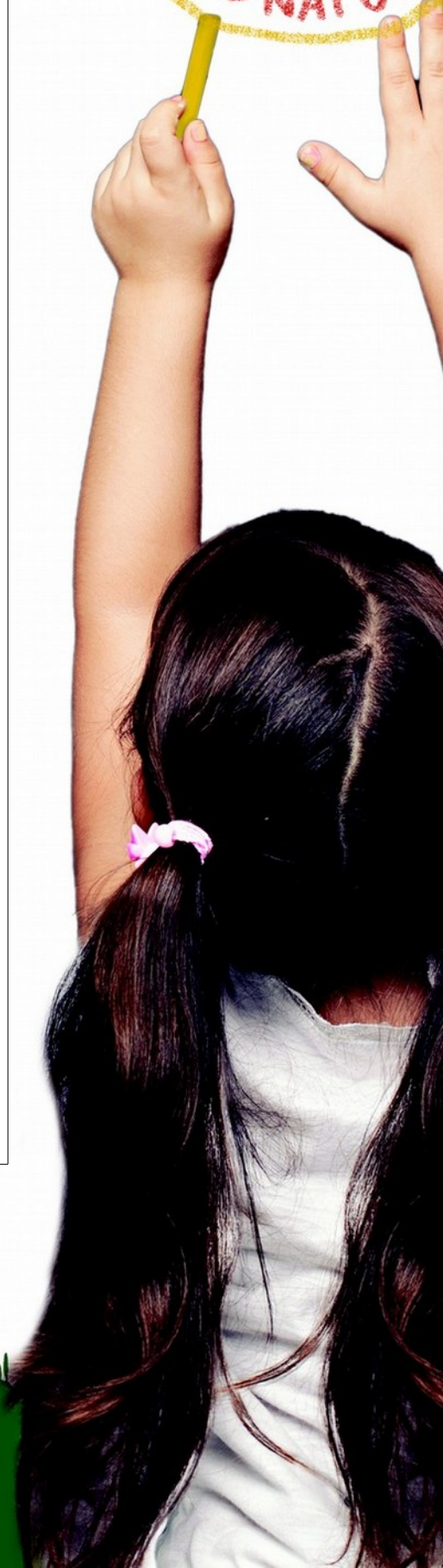
Uscita didattica

Euro 15,00 fino a 29 studenti partecipanti

Euro 12,00 da 30 a 45 studenti partecipanti

Gratuità per i docenti accompagnatori

Info e Prenotazioni info@romapronatura.it



Associazione Roma Pro Natura

Via Vittorio Veneto, 108 - 00187 Roma - Tel 06 42014545 - Fax 06 56561604
info@romapronatura.it - www.romapronatura.it