

ecoscuola

TITOLO: La montagna di Roma

ATTIVITÀ: Uscita Didattica

TARGET: Scuola primaria e secondaria

INTERESSE: Naturalistico

A 70 km da Roma nel territorio del Comune di Subiaco si trova Monte Livata, una montagna a 1400 m s.l.m. nel cuore del Parco Naturale Regionale dei Monti Simbruini. Il paesaggio è caratterizzato da estese faggete dove è possibile incontrare mucche e cavalli al pascolo e vivere a contatto con la natura. La flora e la fauna sono quelle tipiche dell'Appennino centrale, con orchidee e lupi rappresentanti principali dell'area. Il termine "simbruini" proviene da "sub imbribus", sotto le piogge, e, non a caso, il fenomeno geologico che li caratterizza è il carsismo.

OBIETTIVO: questo percorso didattico guiderà i ragazzi alla scoperta della montagna, col fine di renderli maggiormente consapevoli delle potenzialità che la stessa offre, facendogli apprezzare i valori fondamentali che la natura sa trasmettere.

METODOLOGIA: learning by doing

DURATA

Uscita didattica 5 ore

CONTRIBUTO di PARTECIPAZIONE

(non comprende assicurazione e trasporto)

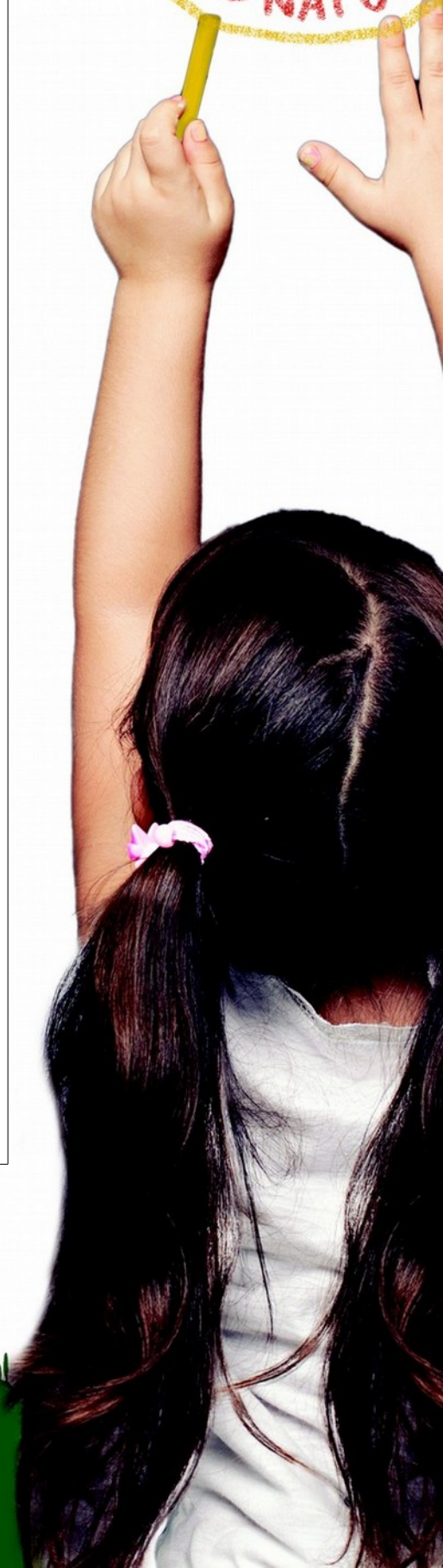
Uscita didattica

Euro 15,00 fino a 29 studenti partecipanti

Euro 12,00 da 30 a 45 studenti partecipanti

Gratuità per i docenti accompagnatori

Info e Prenotazioni info@romapronatura.it



Associazione Roma Pro Natura

Via Vittorio Veneto, 108 - 00187 Roma - Tel 06 42014545 - Fax 06 56561604
info@romapronatura.it - www.romapronatura.it