

**TITOLO:** Ostia Antica

**ATTIVITÀ:** uscita didattica

**TARGET:** scuola primaria e secondaria

**INTERESSE:** storico - archeologico

L'escursione in battello da **Ponte Marconi** ad **Ostia Antica** consente di esplorare da vicino l'ecosistema fluviale e di comprendere, grazie anche all'ausilio di materiale didattico, il sistema di commercio dei romani, un sistema estremamente efficiente che riuscì, all'apogeo dell'impero, a soddisfare le esigenze di circa un milione di persone. Originariamente fondata come colonia militare romana a poca distanza dalla capitale allo scopo di difendere la costa e la foce del Tevere, Ostia dovette la sua successiva espansione proprio allo sviluppo dei commerci. Con la costruzione durante i primi due secoli dell'impero, degli importanti porti di Claudio e Traiano a nord della foce, la città portuale si trasformò in centro residenziale per la classe impiegatizia di addetti alla gestione dei suddetti porti. Vide quindi aumentare la propria popolazione, che raggiunse un densità molto elevata e godeva di tutti quei numerosi servizi pubblici (terme, acquedotti, teatro, etc.) di cui era fornita una città romana all'apogeo dell'impero.

#### **DURATA**

Intera giornata.

**CONTRIBUTO DI PARTECIPAZIONE** *(non comprende assicurazione e trasporto)*

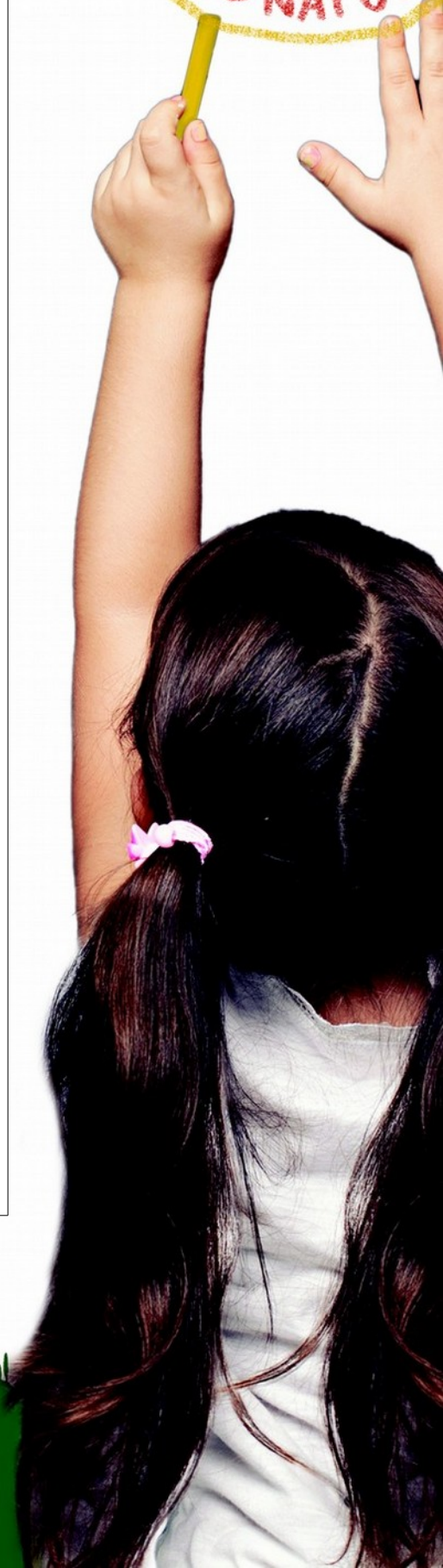
Intera giornata (6 ore): Euro 15,00 minimo 15 studenti partecipanti.

#### **ULTERIORI COSTI**

- € 2,00 per audio riceventi;
- € 18,00 (navigazione in battello circa 2 ore) – **opzionale.**

**Gratuità per i docenti accompagnatori**

Info e Prenotazioni [info@romapronatura.it](mailto:info@romapronatura.it)



**Associazione Roma Pro Natura**

Via Vittorio Veneto, 108 - 00187 Roma - Tel 06 42014545 - Fax 06 56561604  
[info@romapronatura.it](mailto:info@romapronatura.it) - [www.romapronatura.it](http://www.romapronatura.it)